

# Gebruik van 360° beelden databank in Zulte: Inventarisatie van de wegmarkeringen



# Gebruik van 360° beelden databank in Zulte: Inventarisatie van de wegmarkeringen

---

- Huidige werkwijze
- Doel
- Inventarisatie
- Resultaat
- Analyse
- Bijhouding
- Meerwaarde

## Huidige werkwijze

---

- Papieren omschrijving van de wegmarkeringen: vermoedelijke hoeveelheden

<i>wegmarkeringen</i>	<i>VH</i>
tracering	150
volle en onderbroken witte lijnen	12500
stopstreep 0,50 m	50
"STOP"	2
arcering 1 meter	135
arcering 0,4 meter	800
arcering 0,15 meter	18
zebrapaden	225
fietsblokken (oversteekplaatsen voor fietsers) 50/50	77

# Huidige werkwijze

---

- Papieren omschrijving van de wegmarkeringen: per straat

## ZULTE

### **Begonialaan**

- onderbroken gele lijn – ongeveer 10 lm (nieuw aan te brengen)
- symbool verboden parkeren (nieuw aan te brengen)

### **Doornstraat**

haaiantanden: aan uitmonding Oeselgemstraat

### **Drogenboomstraat**

- haaiantanden: aan uitmonding Waregemstraat
- symbool C43 "50": voor kruispunt met Kraaidreef(aan weide voorbij nr. 31)
- volle middenlijn + onderbroken lijn brug 200 lm

### **Fiertelhof + toegangsweg Fiertelhof**

- parkinglijn: 122 lm
- symbool parkeerverbod
- witte lijn op borduren

# Huidige werkwijze

---

- Papieren omschrijving van de wegmarkeringen: per type belijning

## **Onderbroken en volle witte lijnen**

Houtstraat, Kreupelstraat, Molenstraat (kruispunt St.- Pietersstraat), St.- Pietersstraat, Brandstraat, Brugstraat, Tuinwijk, Leihoekstraat, Kloosterstraat, Leliepark, Limnanderdreef, Karreweg, Knokstraat, Oeselgemstraat, Olsenstraat, Oude Weg, Parking sporthal, Vlasstraat, Waalbeekpark, Waalstraat (omgeving spoorweg en school), Waregemstraat (kant Recutex, omgeving spoorwegoverbrugging en Sobinco), Zaubeekstraat

## **Stopstreep**

Posthoornstraat, Statiestraat, Polderstraat (uitmonding Posthoornstraat), Haartzakstraat, Meulebergstraat, Kapellestraat, Lindenlaan, Nijverheidsstraat, Oude Weg, Statiestraat, Waregemstraat (spoorwegoverbrugging en omgeving Sobinco)

# Doel

---

- Beheer van wegmarkeringen:
  - Waar liggen de parkeerplaatsen met blauwe achtergrond?

## Blauwe achtergrond

Gemeentehuis Centrumstraat, Modest Huysplein, parking voetbal Olsene Sportief, Willem van Olseneplein, parking voetbal KME Machelen, Gaston Martensplein, parking sporthal

- Hoeveel stopstrepen moeten er geschilderd worden, ...

stopstreep 0,50 m	50
-------------------	----

- Hoeveel haaietanden zijn er op het grondgebied

haaietanden (driehoeken 50/70)	470
--------------------------------	-----



## Doel

---

- Beheer van wegmarkeringen:

- Hoeveel lopende meter volle lijn

volle en onderbroken witte lijnen	12500
-----------------------------------	-------

- Hoeveel lopende meter fietssuggestiestrook

fietssuggestiestroken (in rode epoxy)	20
---------------------------------------	----

# Inventarisatie

---

- Beschikbare brondata:
  - Orthofoto's 2009: heel gedetailleerd, maar niet meer up to date
  - Orthofoto's 2014: te lage resolutie
  - 360° beeldendatabank: situatie van februari 2015



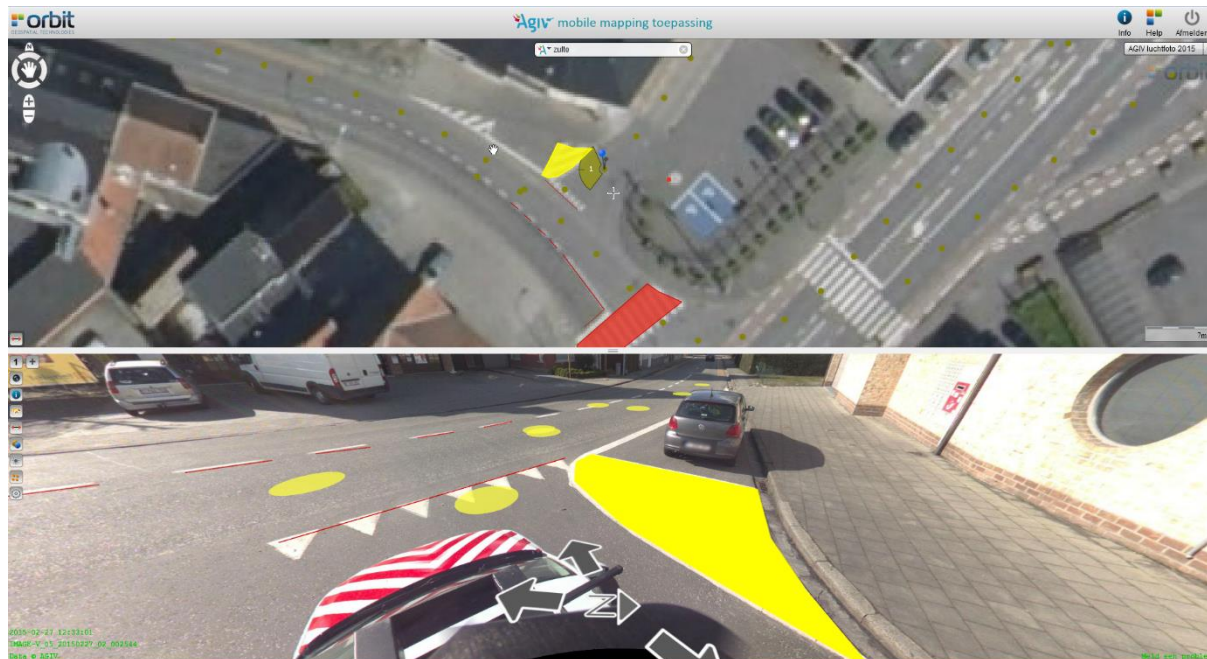
# Inventarisatie

---

- Methode 1: In online viewer van image-V:
  - Nadeel: maar één attribuutwaarde per object (bv. H7 voor 7 haaietanden op een lijn)
  - Nadeel: tijdelijke opslag
  - Resultaat:
    - Attribuutwaarden die moeten vertaald worden in meerdere kolommen
    - Verschillende export shapefiles, die nog moeten gemerged worden
    - Dubbel geïnventariseerde objecten, die moeten verwijderd worden

# Inventarisatie

- Methode 1: In online viewer van image-V:



# Inventarisatie

---

- Methode 2: In Orbit Client:
  - Meerdere attributen per object
    - Straatnaam, detail, type lijn, frequentie van herschilderen, aantal, lengte of oppervlak, ...)
  - Aangepast uitzicht per object
    - Dikke lijnen, dunne lijnen, symbolen, ...
  - Combinatie van orthofoto's en 360°databank

# Inventarisatie

## o Methode 2: In Orbit Client:







# Analyse

---

- Word-document, gegenereerd met FME, vanuit GIS-data → omschrijving van de wegmarkeringen per type belijning

## 1.6 Type S - Stopstreep

Totaal aantal objecten: 15

Totale lengte: 64 meter

Oude Weg ( kruispunt Statiestraat )

Kerkstraat ( )

Kerkstraat ( kruispunt Kreupelstraat )

Herdersstraat ( )

Hamstraat ( )

Kerkstraat ( kruispunt Grote Steenweg )

Dorpsstraat ( )

Boelakendreef ( kruispunt Staatsbaan )

Statiestraat ( kruispunt Staatsbaan )

Posthoornstraat ( )

De Schachelaar ( aan containerpark )

Haarzakstraat ( )

Meulebergstraat ( )

Polderstraat ( )

# Analyse

---

- Beheer van wegmarkeringen:
  - Waar liggen de parkeerplaatsen met blauwe achtergrond?

## 1.6 Type BA - Blauwe achtergrond parkeerplaats

Totaal aantal objecten: 2

Totale lengte: 30 meter

Modest Huysplein ( )

- Hoeveel stopstrepen moeten er geschilderd worden, ...

## 1.6 Type S - Stopstreep

Totaal aantal objecten: 15

Totale lengte: 64 meter

- Hoeveel haaietanden zijn er op het grondgebied

## 1.6 Type H - Haaietand lijn

Totaal aantal objecten: 663



# Analyse

---

- Beheer van wegmarkeringen:

- Hoeveel lopende meter volle lijn

- 1.6 Type VW - Volle witte lijn

- Totaal aantal objecten: 125

- Totale lengte: 6702 meter

- 1.6 Type OW - Onderbroken wit

- Totaal aantal objecten: 1698

- Totale lengte: 2159 meter

- Hoeveel lopende meter fietssuggestiestrook

- 1.6 Type FS - Fietssuggestiestroken in rode epoxy

- Totaal aantal objecten: 5

- Totale lengte: 185 meter

## Bijhouding

---

- De technische dienst houdt bij in 3P, waar er wegmarkeringen werden toegevoegd, gewijzigd, verwijderd

- Leiehoekstraat 4:

- uitzwarten mindervalidenparking + blauw vlak en witte lijn te overschilderen (uitzwarten?).

- (Graag verkeerssignalisatie hiervan te verwijderen - afspreken met Bert of Stijn)

- (Tom neemt op in bestek wegmarkering om dit later weg te frezen)

- Waalstraat 59:

- inkorten parking links van de inrit (van het bruine huis) met 1.50m

- uitzwarten parkeervak rechts van de oprit.

## Meerwaarde

---

- Update van het word-document, bij wijziging van het GIS-bestand
- Vlotte bijhouding van wegmarkering
- Hulpmiddel bij opstellen van bestek
- Zone 30 / 50
- Schoolomgeving
- Parkeerplaatsen minder-validen

## Vragen?

---

- Dit project werd gerealiseerd door de dienst Patrimonium en Wonen, in samenwerking met de GIS-coördinator
- Contact: [gis@zulte.be](mailto:gis@zulte.be)